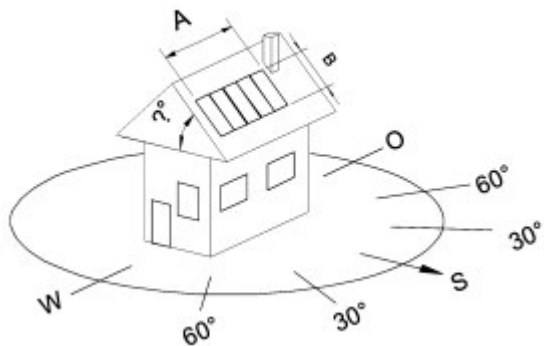


# Kopernikus energy Schweiz

bringt  
**Energie nach Mass !**

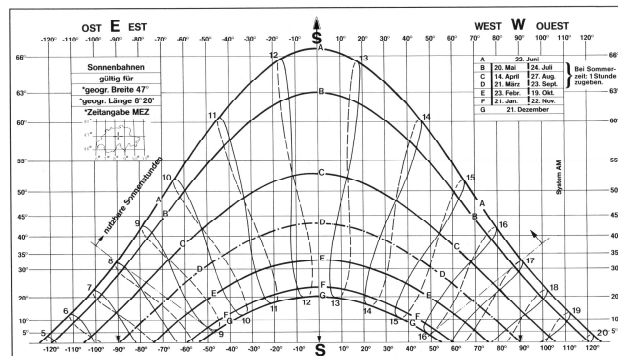
Die **Kopernikus energy Schweiz** ist eine Tochter der **Kopernikus matz** Gruppe welche **1995** gegründet wurde und sich in Officetechnik und Elektrotechnik einen Namen gemacht. Durch die Nationale Tätigkeit wurde in der Zeit der wirtschaftlichen Umbrüche das Konzept geboren, sich vermehrt der Unterstützung und dem Auf- und Ausbau von **erneuerbarer Energie** zu widmen. Dies geschah vor einigen Jahren. Unsere Aufgabe ist es heute, mit unseren Partnern, in den Aufbau von neuen Energieanlagen die **erneuerbare Energie** einzubringen und zu fördern, sowie alte Anlagen in ihrer wirtschaftlichen Leistung zu verbessern. Zu unseren **Spezialitäten** gehört das **energietechnische Ausmessen (Analyse) von Gebäuden**, um die grundlegenden Daten zu erfassen, welche für eine optimale Lösung für den Einsatz von **erneuerbaren Energieformen** unerlässlich sind.



Denn: - **Standort ist nicht gleich Standort** -  
und - **Haus ist nicht gleich Haus** - .

Wir begleiten bei der Projektierung und zeigen auch auf, welche Mischlösungen (Hybridtechnik) möglich sind. Dieser individuell erstellte und dokumentierte Datensatz und deren Informationen können auch zu einem späteren Zeitpunkt noch von grossem Nutzen sein.

Wir ermitteln die Daten für **Solarthermie, Photovoltaik** sowie **Wärmepumpe** in Einem. Es wird nicht nur das Gebäude und dessen Substanz erfasst, sondern auch die Einflüsse der Umgebung wie die Beschattung und die Ausrichtung des Gebäudes.



Bei Fragen melden Sie sich, denn...

... **Fragen kostet nichts!**